

该PDF是从摩天大楼中心于2020年03月31日下载  
查看最新版本, 请访问<https://skyscrapercenter.com>

## PARKROYAL on Pickering Office Building

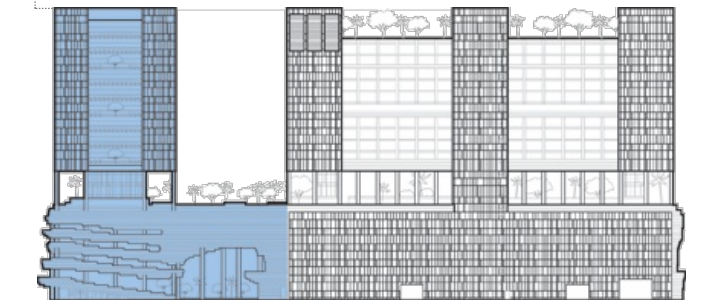


点击图片放大



高度: 顶尖  
89 m / 292 ft  
高度: 建筑  
89 m / 292 ft

地面以上层数  
14  
开发建筑面积  
29,812 m<sup>2</sup> / 320,894 ft<sup>2</sup>



### 指标

官方名称	PARKROYAL on Pickering Office Building
综合体名称	<a href="#">PARKROYAL on Pickering</a>
结构类型	建筑
状态	COM
国家	新加坡
城市	新加坡
街道地址 & 地图	<a href="#">3 Upper Pickering Street</a>
邮编	058289
建筑功能	办公
结构材料	预制
拟建	2007
建设开始	2009
完工	2013

### 参与公司

业主	UOL Group Ltd
开发商	Pan Pacific Hotels Group
建筑师	<a href="#">WOHA Architects</a>
• 设计	
结构工程师	TEP Consultants Pte Ltd
• 注册工程师	
机电工程师	<a href="#">Beca Carter Hollings &amp; Ferner (SE Asia) Pte. Ltd.</a>
• 注册工程师	
总承包商	Tiong Seng Contractors (Pte) Ltd
其他顾问	
• 声学	CCW Associates Pte Ltd
• 立面	<a href="#">Meinhardt</a>
• 景观	Tierra Design (S) Pte. Ltd.
• LEED	LJ Energy Pte Ltd
• 灯光	Lighting Planners Associates
• 质检员	<a href="#">Rider Levett Bucknall</a>

### 视频

#### “密度的可持续性与垂直城市”

2016/10/17 – David Malott, KPF建筑设计事务所; 修龙, 中国建筑学会; Mun Summ Wong, WOHA建筑事务所; Antony Wood, CTBUH

#### 2015 Awards - Session 2 Q&A

2015/11/12 – Chair: Douglas Mass, Cosentini Associates

#### Blurring the Boundary Between Building and Habitat: PARKROYAL on Pickering, Singapore

2015/11/12 – Mun Summ Wong, WOHA Architects

[更多视频](#) →

### 研究论文

#### 走向可持续的垂直城市化

2014/09 – CTBUH期刊, 2014第3期

To submit more information or donate images for this project, please use our [submission portal](#).